

CY 系列连杆式浮球液位开关

使 用 说 明 书

武汉超宇测控技术有限公司

电话：(027) 67845035

传真：(027) 67845036

网址：www.whchyu.com

邮箱：cyxbc@126.com

地址：武汉市光谷大道国际企业中心三期鼎业楼 C 座 2 楼 (430074)

CY 系列连杆式浮球液位开关

一、概述

在密封的金属或塑胶管内，设置一点或多点的磁簧开关，然后将管子贯穿一个或多个，中空而内部装有环形磁铁的浮球，并利用固定环，控制浮球与磁簧开关在相关位置，使浮球在一定范围内上下浮动。利用浮球内的磁铁去吸引磁簧开关的接点，产生开与关的动作，作液位的控制或指示。

二、主要特点

- 可作多点控制，控制开关位置可以随着使用者需要订制
- 使用磁簧开关不需供应电源，接点寿命可达 200 万次
- 有 PP、PVDF 材质可适用于强酸碱场所，SUS304/316 金属材质适用于高温高压桶槽
- 有 ABS、GL、CR 国际船籍认证及 EX 防爆认证

三、应用范围

造船、发电机设备、石油化学、食品、废水/净水处理、电子、染整、化学、化纤、橡胶及塑胶、化学制药等。

四、电气规格

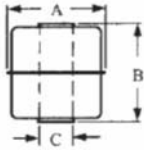
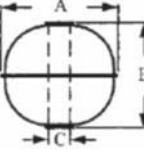
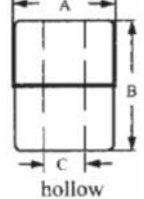
管径型号	SUS φ 8		SUS φ 9.5		SUS φ 12.7		SUS φ 17.2		PP φ 17.2		PVDF φ 16	
接点形式	SPDT	SPST	SPDT	SPST	SPDT	SPST	SPDT	SPST	SPDT	SPST	SPDT	SPST
接点容量	10W	50W	10W	50W	40W	50W	40W	50W	40W	50W	40W	50W
最高电压	12.5VAC	240VAC	125VAC	240VAC/200VDC								
	Break Dwon	220VDC	Break Dwon									
	250VAC		250VAC									
起动电流	0.5A	0.5A	0.5A	0.5A	0.5A	0.5A	0.5A	0.5A	0.5A	0.5A	0.5A	0.5A
最大工作电流	1A	1A	1A	1A	1A	1A	1A	1A	2.5A	2.5A	2.5A	2.5A
导线规格	XLPE (UL326, AWG22)											



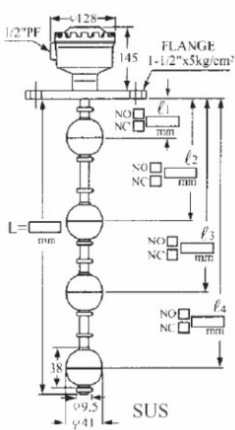
五、接线盒规格

型号	B	C	E	G	H	J
材质	铝合金	聚丙烯 P.P	铝合金	聚碳酸脂 PC	铝合金	SUS 304
防护等级	IP65	IP65	IP65	IP65	IP65	Exd IIB T4
端子个数	2~12	2~12	2~6	2~6	2~6	2~6
重量	510g	275g	325g	160g	230g	1400g
应用场所	大空间	酸碱区	小空间	酸碱区	小空间	防爆区

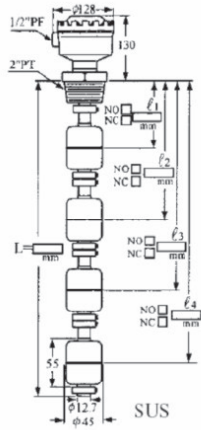
六、浮球规格

外型	型号	外观尺寸 $\phi A \times B \times \phi C$	比重	耐压 (kg/cm^2)	重量 (g)	材质	最大耐温 ($^{\circ}\text{C}$)
	S1	28×28×9.5	$E > 0.8$	10	10	SUS 304 or 316	200
	S3	45×55×15	$E > 0.65$	12	45	SUS 304 or 316	200
	S6	75×108×19	$E > 0.5$	10	150	SUS 304	200
	S2	41×38×11	$E > 0.7$	30	20	SUS 304 or 316	200
	S4	52×52×15	$E > 0.55$	30	40	SUS 304 or 316	200
	S5	75×73×19	$E > 0.55$	30	105	SUS 304	200
	P1	25×15×10	$E > 0.8$	4	5	PP white black	80
	P2	25×15×10	$E > 0.7$	4	8	PP white black	80
	P3	45×45×18.5	$E > 0.6$	5	35	PP black	80
	F1	55×70×22	$E > 0.9$	5	100	PVDF white	120

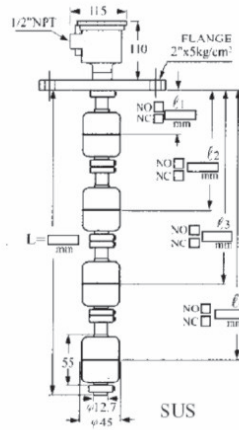
七、常用型号举例



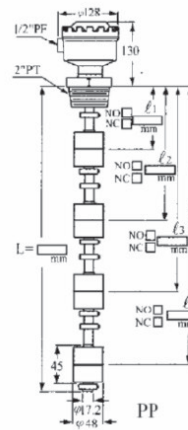
CY-B-EM-3-S2-4
法兰连接标准型



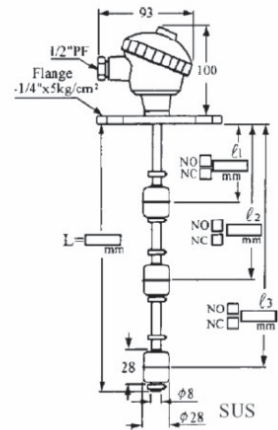
CY-B-FQ-4-S3-4
牙口连接标准型



CY-J-FM-4-S3-4
防爆型



CY-C-FQ-5-P3-4
防酸碱型



CY-E-3M-1-S1-3
小巧型

八、选型表

CY-□-□ □-□-□ □-□-□ □-□-□ □-□-□ □-□-□ □-□-□ □-□-□ □-□-□

总长:

浮球个数:

浮球型号: 材质: 球径: 浮球管径:

P1	PP	φ 25×25	φ 10
P2	PP	φ 25×25	φ 10
P3	PP	φ 48×45	φ 18.5
F1	PVDP	φ 55×70	φ 22
F2	PP	φ 44×44	φ 14
S1	SUS	φ 28×28	φ 9.5
S2	SUS	φ 41×38	φ 11
S3	SUS	φ 45×55	φ 15
S4	SUS	φ 52×52	φ 1.5
S5	SUS	φ 75×73	φ 19
S6	SUS	φ 75×108	φ 19

连杆型号: 外径: 材质:

1	φ 8	SUS304 or SUS316
2	φ 8	PVC
3	φ 9.5	SUS304 or SUS316
4	φ 12.7	SUS304 or SUS316
5	φ 17.2	P.P.
6	φ 16	PVDF
7	φ 17.2	SUS304

接线盒形式:

B: 标准铝合金烤漆	(IP65)
C: 聚丙烯 P.P.	(IP65)
J: SUS304 防爆盒	(Exd IIB T4)
E: 小巧型铝合金烤漆	(IP65)
H: 铝合金烤漆	(IP65)
G: 聚碳酸脂 PC	(IP65)
---: 无接线盒	(IP65)

法兰/牙口尺寸:

A: 3/8" (12A)	I: 4" (100A)
B: 1/2" (15A)	J: 5" (125A)
C: 3/4" (20A)	K: 6" (150A)
D: 1" (25A)	S: 特殊规格
E: 1-1/2" (40A)	1: 1/8"
F: 2" (50A)	2: 1/4"
G: 2-1/2" (65A)	3: 1-1/4" (32A)
H: 3" (15A)	

法兰/牙口规格:

M: 5kg/cm ² JIS
N: 10kg/cm ² JIS
O: 150Lbs ANSI
P: 300Lbs ANSI
Q: Pt 锥螺牙
R: Pf 直牙
T: BSP 直牙 DIN
S: 特殊规格
W: PN10 (10Bar)
X: PN16 (16Bar)
Y: PN25 (25Bar)
Z: PN40 (40Bar)
J: 可调 PT 牙
K: 可调法兰